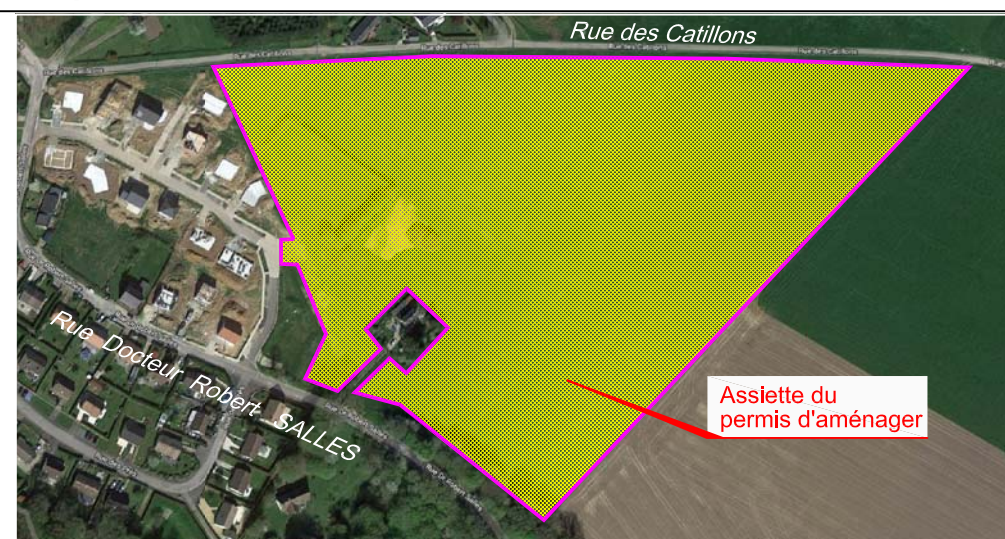


PERMIS D'AMENAGER

Plan d'assainissement EU - EP

Echelle : 1/500



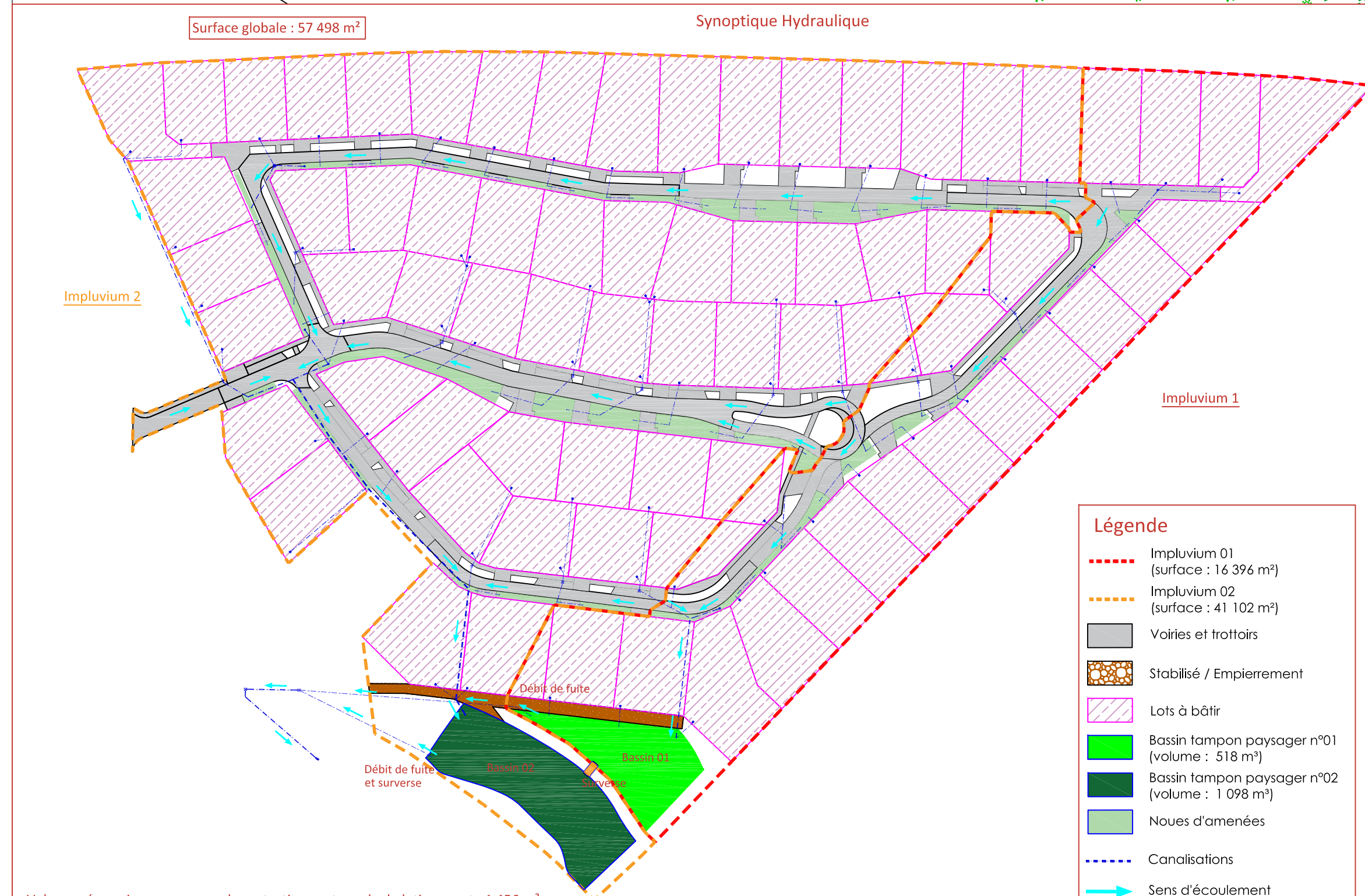
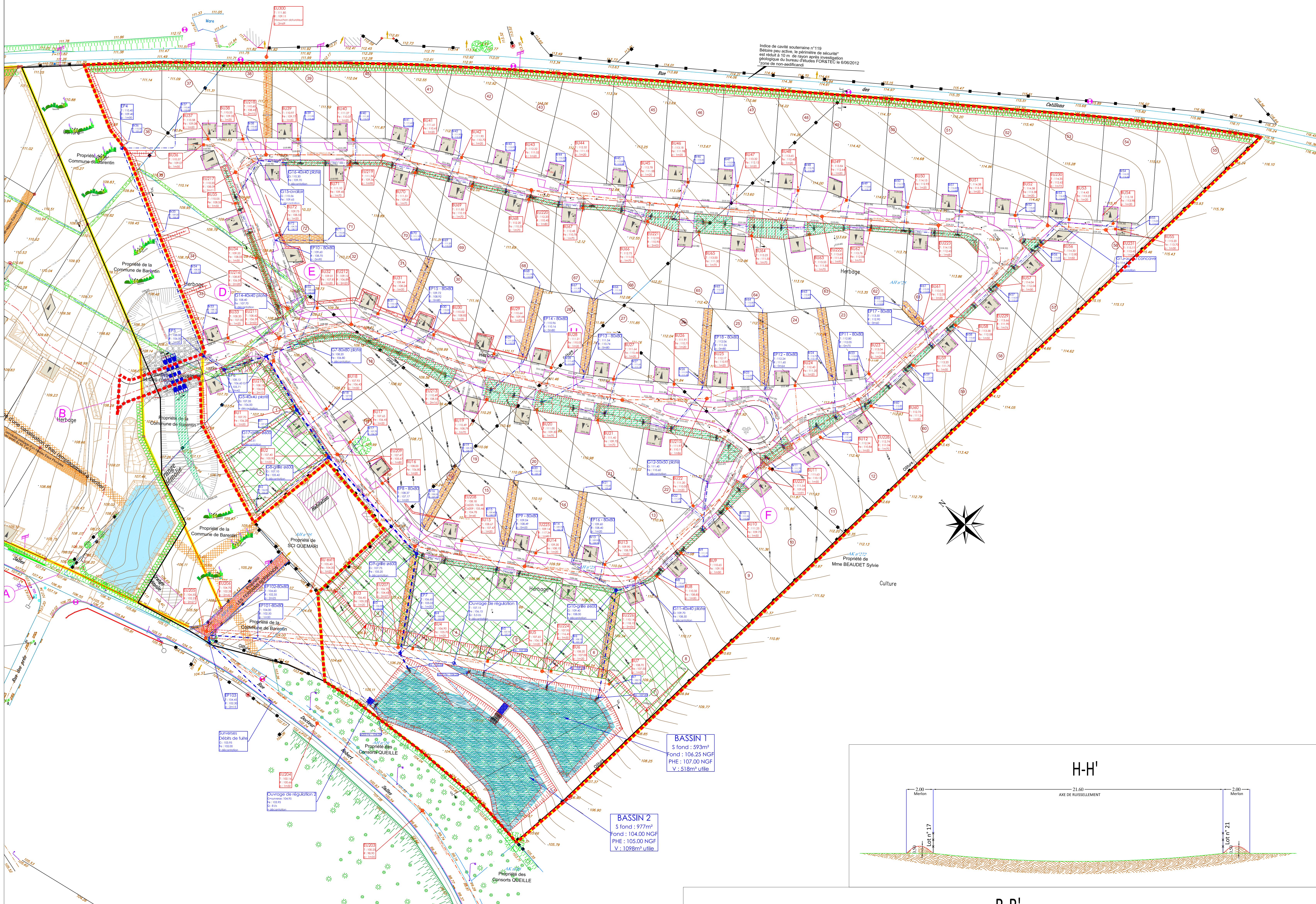
Plan de référence	INDICE	MODIFICATIONS	Date
	A	Version initiale tranche 2	30/01/2018
	B		
	C		
	D		
	E		
	F		
	G		

Maitre d'ouvrage	SAI LES TERRAINS NORMANDS
Bureau d'expertise <td>AGESE Gènerale-Expert</td>	AGESE Gènerale-Expert
Bureau d'études <td>AGESE Gènerale-Expert</td>	AGESE Gènerale-Expert
Bureau d'architecte <td>SCOTONE INGENIERIE</td>	SCOTONE INGENIERIE

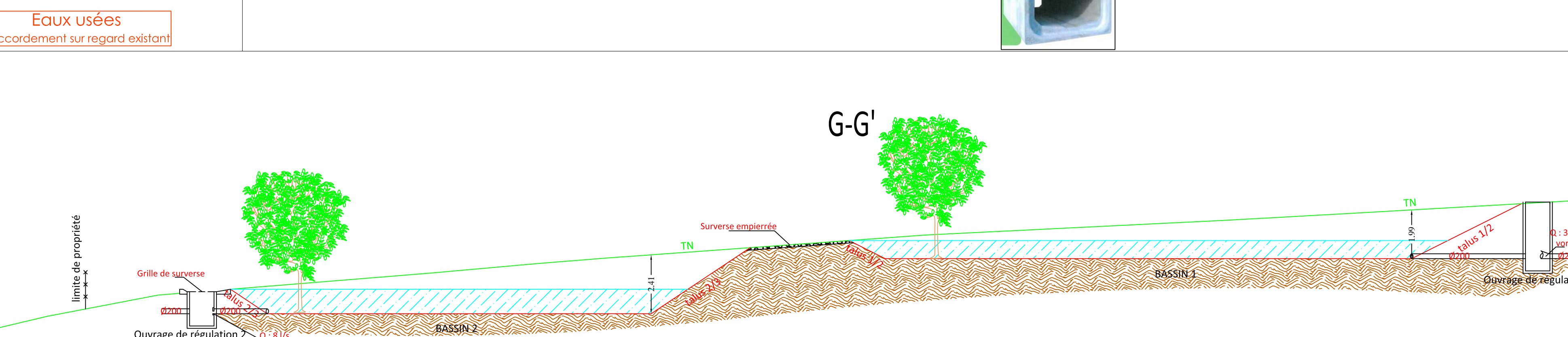
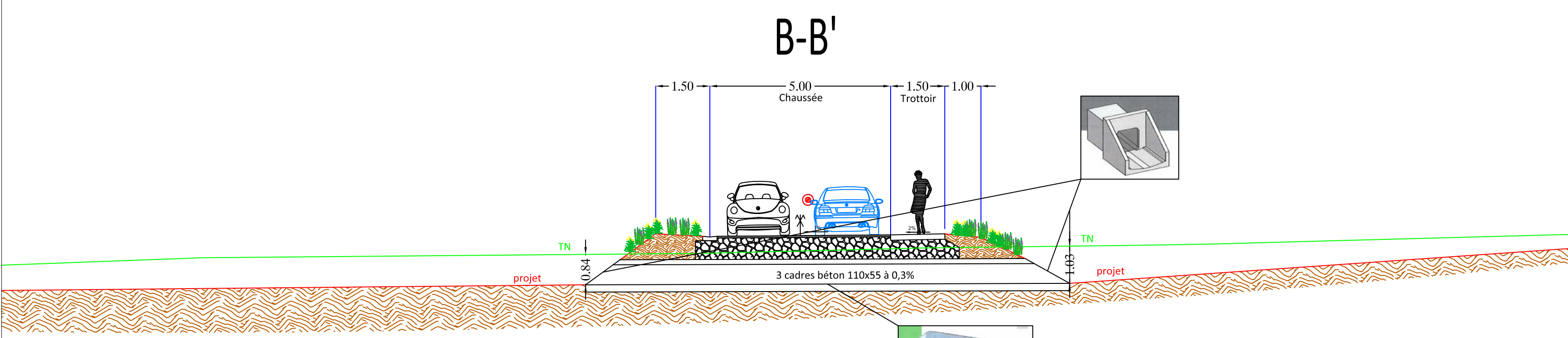
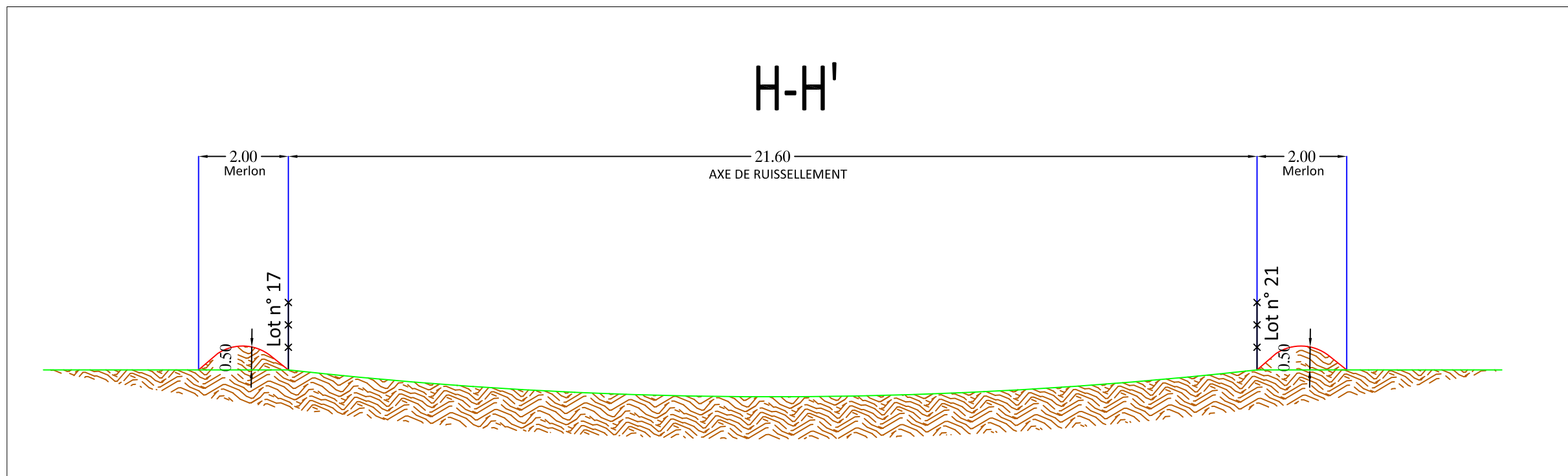
Dossier n°130217

130217-PA-TRANCHE 2.dwg

NOTA : Système des coordonnées planimétriques référencés au RGF 93 (CCS0) Les altitudes sont référencées au NGF système IGN 1985



- ### LEGENDE
- Eaux Usées**
 - Regard de visite Ø 1000 avec tampon fonte série lourde classe 400KN sous voirie type "PAMREX" ou équivalent
 - Collecteur à créer en PVC CR8
 - Boîte de branchement Ø315 à passage direct en PVC cadre et tampon carré en fonte classe 250KN à Fermeture hydraulique et amorce de branchement 1m à l'intérieur de la parcelle
 - Eaux Pluviales**
 - Collecteur à créer
 - Grille et avaloir
 - Regard de visite Ø 1000 avec tampon fonte série lourde classe 400KN sous voirie et série légère 250KN sous trottoir et espace vert
 - Boîte de branchement pour surverse
 - Empiement maçonné des têtes de buse
 - Culotte de branchement Fonte
 - DIVERS**
 - Altimétrie Projet (108.67)
 - Pente Projet (2.50%)
 - Bande podotactile avec potelet à tête blanche
 - Talus de rattrapage du Terrain Naturel (indicatif)
 - Zone de remblais
 - Servitude
 - ESPACE VERTS**
 - Nœuds et fonds de bassin plantés
 - Haie Bocagère (essences locales)
 - Saule des vaniers
 - Clotures



- Volume nécessaire pour assurer la protection centennale du lotissement : 1 456 m³
- Volume retenu dans les ouvrages publics : 1 636 m³
- Les eaux de toitures ne seront pas tamponnées à la parcelle.